

Informationen zur Nutzungseinheit: TOP 9.2b

Stand 11.5.2026

Im gemeinschaftlichen Wohnprojekt BROT-Pressbaum wird frühestens ab Oktober 2026 eine Nutzungseinheit für 1-2 Personen frei. BROT-Pressbaum ist ein gemeinschaftliches Wohnprojekt (Mehrgenerationen-Projekt). Im Sinne einer heterogenen Altersdurchmischung freuen wir uns auch und besonders über Interessent:innen unter 35 Jahren.

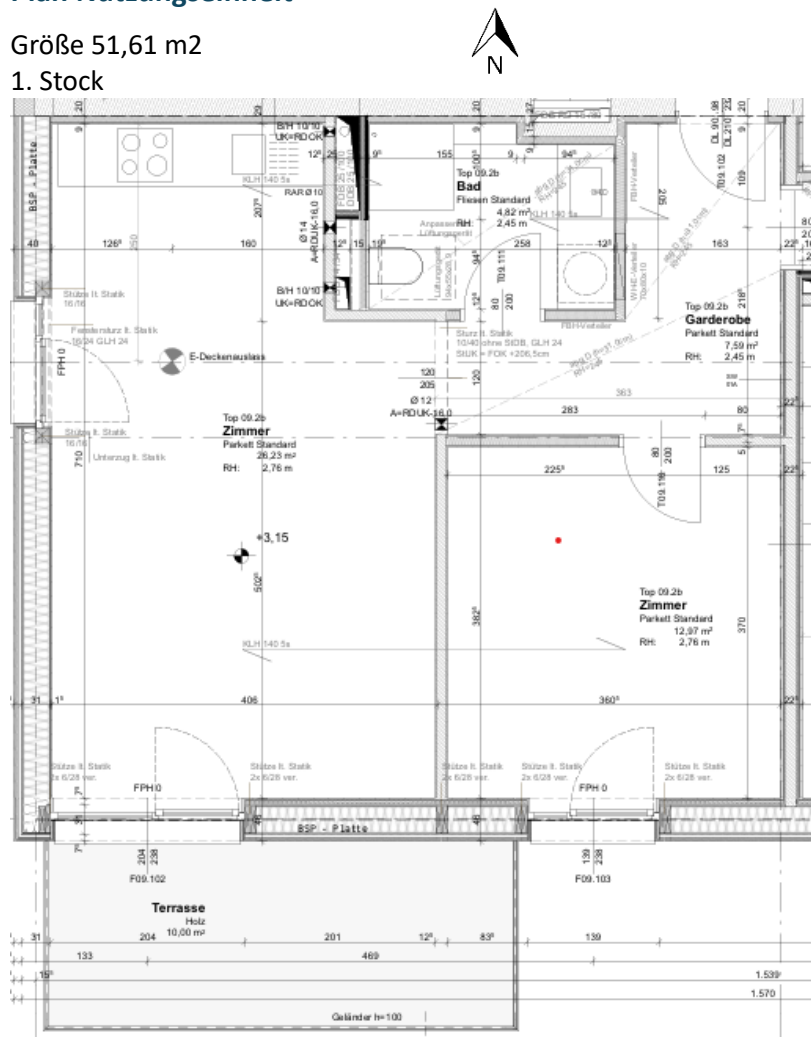
Wir freuen uns auf dein/euer Interesse!

Bezug

Oktober 2026

Plan Nutzungseinheit

Größe 51,61 m²
 1. Stock



Plan Cohousing-Siedlung BROT-Pressbaum



Lage



Gebäude

Holz-Leichtbau, Lärchenfassade, Zellulose-Dämmung
Niedrigstenergiehaus-Standard

Zimmer

2 Zimmer: Wohnküche, Schlafzimmer
Bad, WC
Balkon in Richtung Süden

Ausstattung

Parkettboden
Fußbodenheizung (Wärmeversorgung durch hauseigene Nahwärme-Hackgut-Biomassanlage)
Fenster dreifach verglast
Kontrollierte Wohnraumlüftung
Lagerfläche außerhalb der Nutzungseinheit: ca. 2 m² im OG
Küche samt Geräten vorhanden: kann auf Wunsch vom Vornutzer abgelöst werden
Sanitär: Dusche und WC, Badezimmereinrichtung können auf Wunsch vom Vornutzer abgelöst werden

Gemeinschaftseinrichtungen- und -angebote

Gemeinschaftshaus mit Veranstaltungsraum, Gästearpartment, Kinderraum, Atelier, Musikraum und Salon/Bibliothek
Werkstatt, Haus der Stille
Food-Cooperative
Kinderspielplatz und Sportplatz
Schwimmteich
Gemeinschaftsgärten
E-Car- und Lastenrad-Sharing

Erreichbarkeit

S50 – Haltestelle Dürrwien: ca. 15 Min zu Fuß, 5 Min mit Fahrrad
S50/ REX 51: Bahnstation Pressbaum, ca. 25 Min. zu Fuß, 10 Min. mit Fahrrad

Kosten

Vereinsbeitragsgebühr: € 900
Monatlicher Mitgliedsbeitrag: € 20/Mt/Person
Eigenmittel/ Finanzierungsbeitrag: ca € 52.700 (Refundierung bei Austritt)
Monatlicher Nutzungsbeitrag: ca. € 740 (ohne Strom, Wärme, Wasser); Strom, Wärme und Wasser werden nach tatsächlichem Verbrauch verrechnet.

Kontakt

info@brot-pressbaum.at

Tel.: +43 677 61345293

www.brot-pressbaum.at